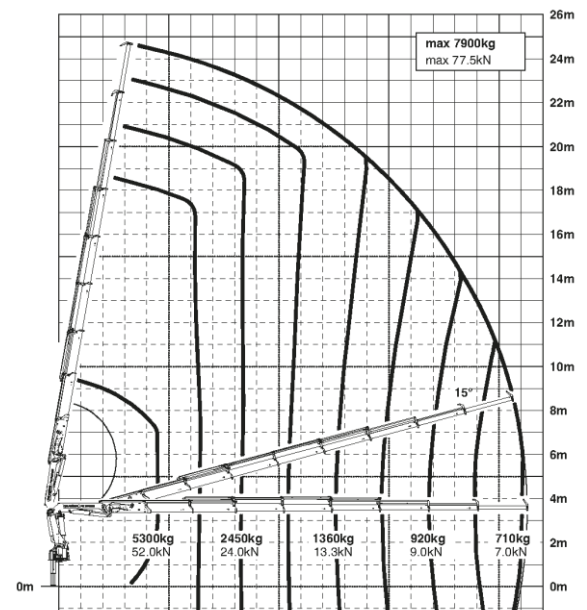


Grúa Articulada PK 30002

Momento máximo de carga:	28,0 ton/m.
Capacidad máxima a 4,6 m.:	5.300 kg.
Alcance hidráulico:	21,3 m.
Alcance manual máximo:	23,3 m.
Ángulo de giro:	400°
Par de giro neto:	3,2 ton/m.
Anchura de apoyo:	5,6 m / 7,4 m.
Prolongas hidráulicas:	08 brazos
Prolongas manuales:	01 brazo
Espacio para montaje:	1,01 m.
Caudal recomendado:	55 l/min a 80 l/min
Peso total de la grúa:	3.872 kg.

G V1



Extensiones Manuales

